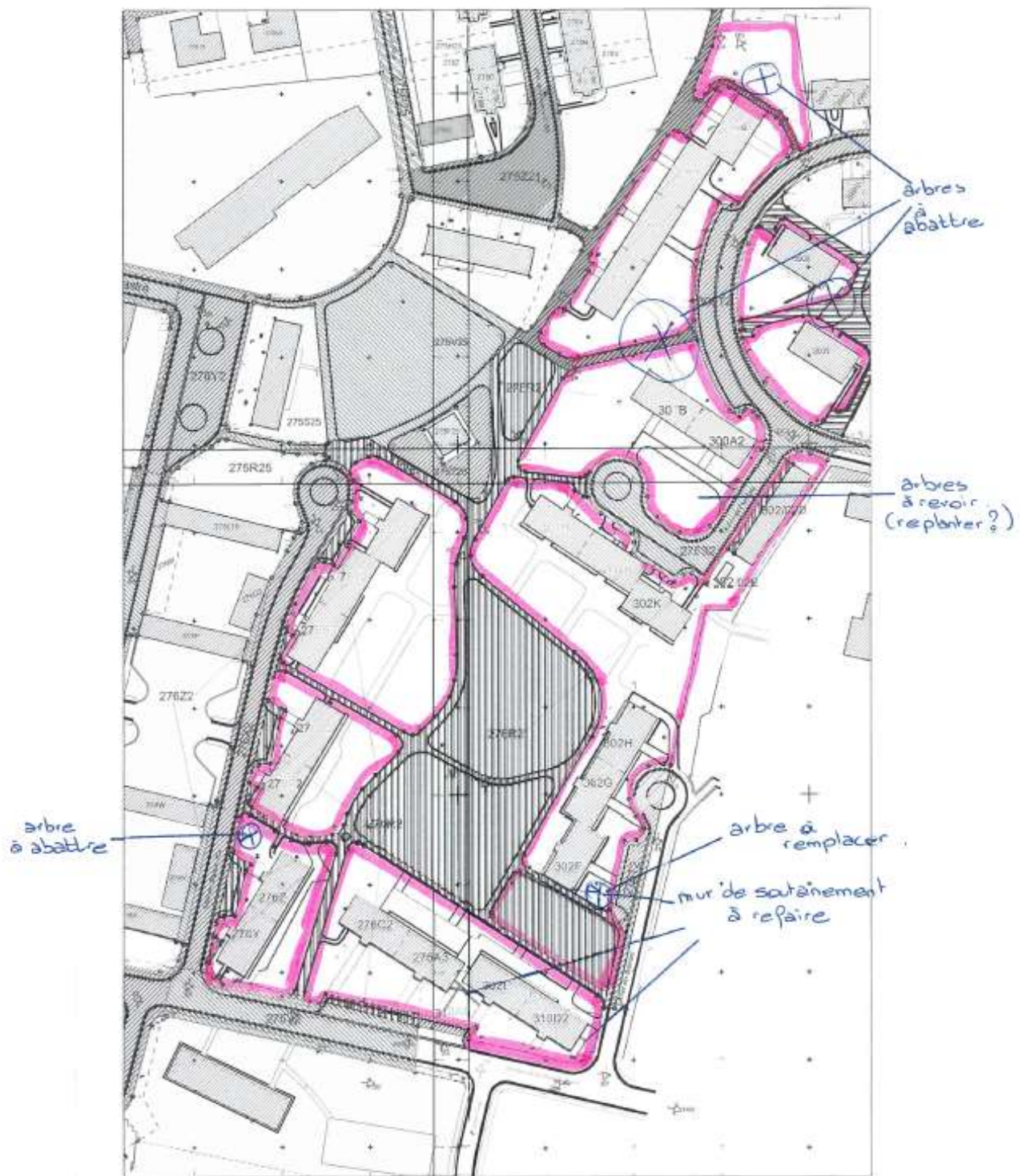


**T/21/0605 – ANNEXE 3**  
**Implantation**





Les indications sont un minimum à réaliser. L'auteur de projet proposera la meilleure solution en fonction de la situation existante et du projet proposé.

Pour les plantations d'arbres, ceux-ci seront plantés à une distance des immeubles au moins égale à leur hauteur à maturité.